



ЕВРАЗИЙСКИЙ ЭКОНОМИЧЕСКИЙ СОЮЗ

Управление Роспотребнадзора по Смоленской области
Главный государственный санитарный врач (заместитель главного государственного санитарного врача)

(уполномоченный орган государства - члена Евразийского экономического союза)

СВИДЕТЕЛЬСТВО

о государственной регистрации продукции

№ RU.67.CO.01.008.E.000037.07.20 от 16.07.2020 г.

ПРОДУКЦИЯ

Материалы лакокрасочные: эмали ПФ-266 "Specco" для пола, эмали ПФ-266 для пола идентифицирующую продукцию по типу. Область применения: для окраски новых и ремонта старых деревянных и металлических полов, других поверхностей, эксплуатирующихся внутри помещений, а также для покрытия по линолеуму и пластику. Изготовлена в соответствии с документами: ТУ 2312-035-18511586-2008.

ИЗГОТОВИТЕЛЬ

АО "Стройкомплект-Эмаль", 214020, Смоленская область, г. Смоленск, ул. Смольянинова, д. 20. (Российская Федерация).

ЗАЯВИТЕЛЬ

АО "Стройкомплект-Эмаль", 214025, Смоленская область, г. Смоленск, ул. Нахимова, д. 13г, кв. 52. (Российская Федерация). ОГРН: 1027739165222

СООТВЕТСТВУЕТ

Единым санитарно-эпидемиологическим и гигиеническим требованиям к товарам, подлежащим санитарно-эпидемиологическому надзору (контролю), утв. Решением Комиссии таможенного союза от 28.05.2010 № 299, Глава II, разд. 5

СВИДЕТЕЛЬСТВО ВЫДАНО НА ОСНОВАНИИ

Взамен свидетельства о государственной регистрации № RU.67.CO.01.008.E.003377.08.11 от 25.08.2011г. Протоколы испытаний №6011 от 20.06.2011 г. ФБУЗ "Центр гигиены и эпидемиологии в Смоленской области" (атт. аккр. №ГСЭН RU.ЦОА.025/РОСС. RU.0001.510109), №10072 от 22.07.2011 ИЛЦ ФБУЗ "Центр гигиены и эпидемиологии в городе Москве" (атт. аккр. №ГСЭН.RU.ЦОА.021/РОСС RU.0001.21AB27), №417-0107 от 11.07.2011 ИЦ Сергиево-Посадского филиала ФГУ "Менделеевский ЦСМ" (далее согласно приложению)

СРОК ДЕЙСТВИЯ

не ограничен

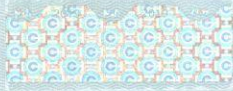
(должность руководителя (уполномоченного лица) уполномоченного органа государства члена Евразийского экономического союза)

Л.М. Сидоренкова

(Ф. И. О.)



№ 0405494



ЕВРАЗИЙСКИЙ ЭКОНОМИЧЕСКИЙ СОЮЗ

Управление Роспотребнадзора по Смоленской области
Главный государственный санитарный врач (заместитель главного государственного
санитарного врача)
(уполномоченный орган государственного члена Евразийского экономического союза)
Смоленская область

ПРИЛОЖЕНИЕ

к свидетельству о государственной регистрации продукции

№ RU.67.CO.01.008.E.000037.07.20 ОТ 16.07.2020 Г.

Протоколы исследований, наименование организации, проводившей исследования,
другие рассмотренные документы (продолжение, начало на бланке свидетельства):
(атт. аккр. №РОСС RU.0001.21АЮ.22 / РОСС RU.0001.516503).



Л.М. Сидоренкова
(Ф. И. О.)

(должность руководителя (уполномоченного лица) уполномоченного органа государственного члена Евразийского экономического союза)

Страница 1 из 1

№0004296